

Onduleur

Evolution 650/850/1150/1550/2000 VA

Evolution S 1250/1750/2500/3000 VA

La protection haute densité
des équipements réseaux

Disponibilité maximale

- Powershare : grâce au contrôle individuel des prises de sortie, Evolution offre en standard les fonctions délestage (optimisation de l'autonomie batterie), reboot distant et démarrage séquentiel.
- Continuité de service : les batteries sont remplaçables à chaud. L'option HotSwap MBP (Maintenance By-Pass) autorise un remplacement de l'appareil sans interruption pour les matériels protégés.



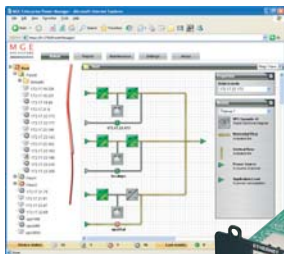
HotSwap MBP 4FR

- Solution longues autonomies : de 1 à 4 coffrets EXB peuvent s'ajouter aux Evolution S (de 1250 à 3000 VA).



Coût de possession optimisé

- Le meilleur ratio performance/prix grâce à la topologie Line Interactive HF.
- Aucun coût supplémentaire : les versions rack 1U et RT sont fournies avec le kit rack.
- Multiples modes de supervision distante : logiciels Solution-Pac fournis, possibilités d'interfaces SNMP & Web ou contacts.

Network Management Card
et Superviseur MGE EPM.Modèles Rack 1U
et Tour

Modèles RT

Flexibilité

Evolution offre une flexibilité inégalable :

- Format : Evolution est disponible en format tour, rack 1U, convertible Rack/Tour RT2U (optimisé rack) ou RT3U (utilisable en Tour ou en rack faible profondeur).
- Raccordement : FlexPDU et HotSwap MBP permettent un raccordement par prises ou borniers. Ils s'installent selon les besoins à l'arrière d'Evolution, sur les côtés, ou dessus.
- compatibilité avec alimentations à PFC : Evolution S est dimensionné à facteur de puissance 0,9 (1250 VA/1150 W, 1750 VA/1600 W, 2500 VA/2250 W et 3000 VA/2700 W).
- Interfaces : USB + Série + commande Marche/arrêt distant + slot pour carte optionnelle.



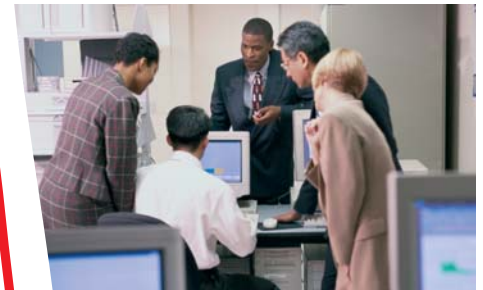
THE UNINTERRUPTIBLE POWER PROVIDER

Protection de 1 à 15 serveurs,
idéale pour :

- les équipements réseaux
- les serveurs optimisés rack
- les serveurs classiques rack ou tour
- les systèmes de stockage



Grâce à son encombrement extrêmement réduit, Evolution est la solution idéale pour optimiser l'espace disponible.



Grâce à ses multiples possibilités d'installation, Evolution s'intègre facilement dans tous les environnements : bureaux, terminaux de point de vente, rack 19"...

MGE
UPS SYSTEMS

Onduleur - Evolution



Evolution 1550

- 1 Interface utilisateur complète :
 - Bouton ON/OFF
 - Voyant de fonctionnement
 - Puissance utilisée/Niveau de charge batterie
 - Etat des prises programmables
- 2 Trappe d'accès pour remplacement batteries sans interruption.
- 3 1 Port USB + 1 port Série + bornier commande ON/OFF distante & arrêt d'urgence.
- 4 Connecteur extension batteries EXB.
- 5 Reconnaissance automatique EXB.
- 6 4 Prises IEC 10 A dont 2 prises programmables.
- 7 8 Prises IEC 10 A dont 4 prises programmables.
- 8 Slot pour carte de communication.



Evolution S 3000 RT2U Netpack

MGE PowerServices™

Garantie 2 ans, batteries incluses

Echange standard du produit en cas de défaillance de l'appareil, y compris batteries.

Services associés⁽¹⁾

Warranty+ : extension de garantie à 3 ans.

1 : Suivant pays consulter www.mgeups.com/services.

Communication associée

Suite logicielle Solution-Pac sur CD livrée avec chaque appareil

Pour assurer la sécurité du ou des serveurs protégés et superviser l'onduleur localement ou à distance.

Network Management Card (NMC) Edition 2006 (incluse sur version Netpack)

Pour connecter l'onduleur au réseau Ethernet 10/100, remonter des alertes SNMP et superviser l'onduleur par une simple interface Web.

Environment Sensor pour NMC

Surveillance SNMP et Web de Température + Humidité + état de 2 contacts.

Superviseur Enterprise Power Manager

Pour la gestion complète d'un parc d'onduleurs depuis un poste Windows.

Suite Management-Pac 2

Kit d'intégration NMS : HP OpenView, IBM Tivoli Netview, CA Unicenter...

Management Card Contacts/Serie

Pour ajouter un 2^{ème} port contacts ou Série à l'onduleur.

Afficheur déporté UPS Control

Pour déporter jusqu'à 25 m l'interface de l'onduleur et visualiser ses paramètres.

Caractéristiques techniques

Modèles	Evolution				Evolution S				
	650	850	1150	1550	2000	1250	1750	2500	3000
Puissance VA/W	650 VA 420 W	850 VA 600 W	1150 VA 770 W	1550 VA 1100 W	2000 VA 1600 W	1250 VA 1150 W	1750 VA 1600 W	2500 VA 2250 W	3000 VA 2700 W
Formats disponibles	Tour ou Rack 1U				RT2U (Tour / Rack 2U)				RT2U & RT3U
Caractéristiques électriques									
Technologie	Line-Interactive Haute-Fréquence								
Plages de tension et fréquence d'entrée sans sollicitation des batteries	160 V - 294 V (ajustable à 150V - 294 V) 47 à 70 Hz (50 Hz), 56.5 à 70 Hz (60 Hz) ⁽¹⁾								
Tension et fréquence de sortie	230 V (+6/-10 %) ⁽²⁾ , 50/60 Hz +/- 0,1%								
Raccordements									
Entrée	1 prise IEC C14 (10 A)								1 prise IEC C20 (16 A)
Sorties	4 prises IEC C13 (10 A)				8 prises IEC C13 (10 A)			8 prises IEC C13 (10 A) + 1 prise IEC C19 (16 A)	
Prises commandables à distance	2 groupes de 1 x IEC C13 (10 A)				2 groupes de 2 x IEC C13 (10 A)				
Sorties additionnelles avec HotSwap MBP	4 prises FR/DIN ou 3 prises BS ou 6 prises IEC 10A ou borniers (modèle HW)								
Sorties additionnelles avec FlexPDU	8 prises FR/DIN ou 6 prises BS ou 12 prises IEC 10 A								
Batteries									
Autonomie typique à 50 et 70 % de la puissance totale disponible en VA									
Evolution/Evolution S	9/6 mn	16/7 mn	14/7 mn	14/7 mn	14/7 mn	20/14 mn	14/9 mn	17/11 mn	15/10 mn
Evolution S + 1 EXB	-	-	-	-	-	105/60 mn	60/36 mn	85/55 mn	60/42 mn
Evolution S + 4 EXB	-	-	-	-	-	300/200 mn	180/115 mn	290/200 mn	210/135 mn
Gestion des batteries	Test automatique hebdomadaire (périodicité ajustable via logiciel fourni), reconnaissance automatique des extensions batterie => optimisation permanente de la durée d'autonomie + protection contre les décharges profondes								
Interfaces									
Ports de communication	1 port USB + 1 port Série RS232 et contacts ⁽³⁾ + 1 mini-bornier de commande ON/OFF distante et arrêt d'urgence								
Slot pour carte de communication	1 slot pour carte NMC Minislot Edition 2006 (incluse dans versions Netpack) ou NMC ModBus/Jbus ou MC Contacts/Serie								
Environnement d'utilisation, normes et certification									
Température d'exploitation	0 à 35°C				0 à 40°C				
Niveau de bruit	< 40dbA				< 45 dbA				
Performance - Sécurité - CEM	IEC/EN 62040-1-1 (Sécurité), IEC/EN 62040-2 EN 50091-2 class B (CEM), IEC/EN 62040-3 (Performance), IEC/EN 61000-4-2, 61000-4-3, 61000-4-4 ; 61000-4-5, 61000-4-6, 61000-4-8 (EM)								
Certifications	CE, CB report, TÜV								
Dimensions (LxPxH) en mm / Poids en kg									
Dimensions Tour	147*418*234			147*492*234	440*509*86,2 (2U)			440*634*86,2 (RT2U) 440*484*130,7 (RT3U)	
Dimensions Rack	438*366*43,2 (1U)	438*512*43,2 (1U)		438*556*43,2 (1U)					
Poids Tour/Rack	8,4/ 10,1	10,85/ 16,1	12,5/ 16,6	16,53/ 20	25,7	24,3	26,6	33,8	33,8 (RT2U) 34,3 (RT3U)
Dimensions EXB					440*509*86,2 (2U)			440*484*130,7 (3U)	
Poids EXB					30,4			41,7	

1 : Jusqu'à 40 Hz en mode de sensibilité basse (programmable par le logiciel Personal Solution-Pac). 2 : Ajustable parmi 200 V (déclassement de 10 % de la puissance de sortie) / 208 V / 220 V / 230 V / 240 V. 3 : Les ports USB et Série ne peuvent être utilisés simultanément.

Références commerciales

Evolution	650	850	1150	1550	2000 RT2U	S 1250 RT2U	S 1750 RT2U	S 2500 RT2U Netpack ²	S 3000 RT3U	S 3000 RT2U Netpack ²
Tour	68450	68452	68454	68457	-	-	-	-	-	-
Rack 1U	68451	68453	68455	68458	-	-	-	-	-	-
Convertible Tour/Rack	-	-	-	-	68460	68456	68459	68463	68464	68465
Références EXB	-	-	-	-	-	68470	68470	68471	68471	68471

* Carte NMC fournie en standard sur les modèles Netpack.

MGE UPS SYSTEMS

Siège social
140, avenue Jean-Kuntzmann
Inovallée - Montbonnot Saint-Martin
38334 Saint-Ismier Cedex - France
Tél. : +33 (0)4 76 18 30 00
EVOL523FR-06/06

THE UNINTERRUPTIBLE POWER PROVIDER



En raison de l'évolution des normes et du matériel, les caractéristiques indiquées par le texte et les images de ce document ne nous engageant, nous engageons à leurs propriétaires respectifs. Publication : MGE UPS SYSTEMS, Juin 2006) - Conception Rédaction : 3c-evolution - Intégration : Pamplonaise : 04 79 37 87 66.